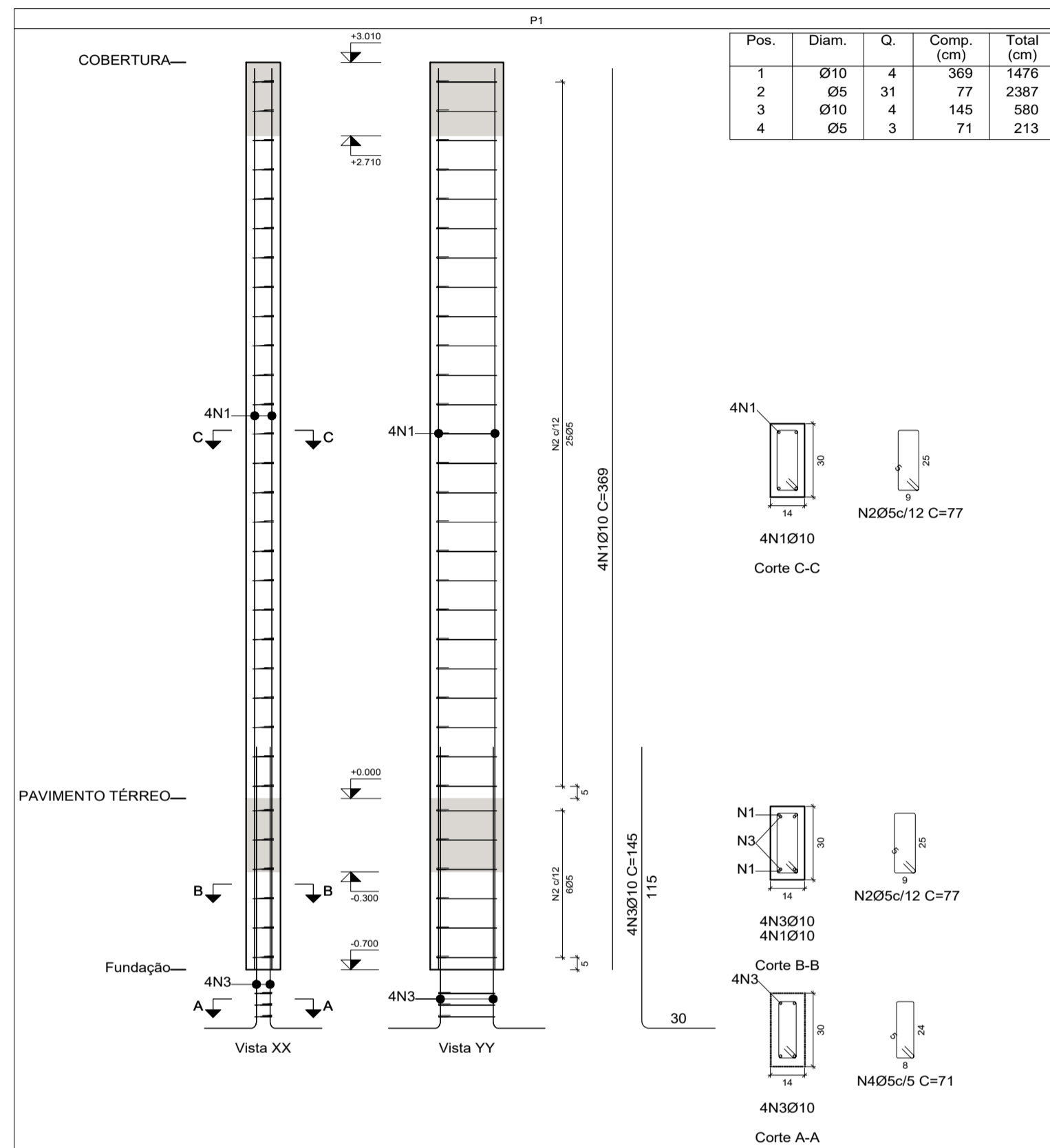
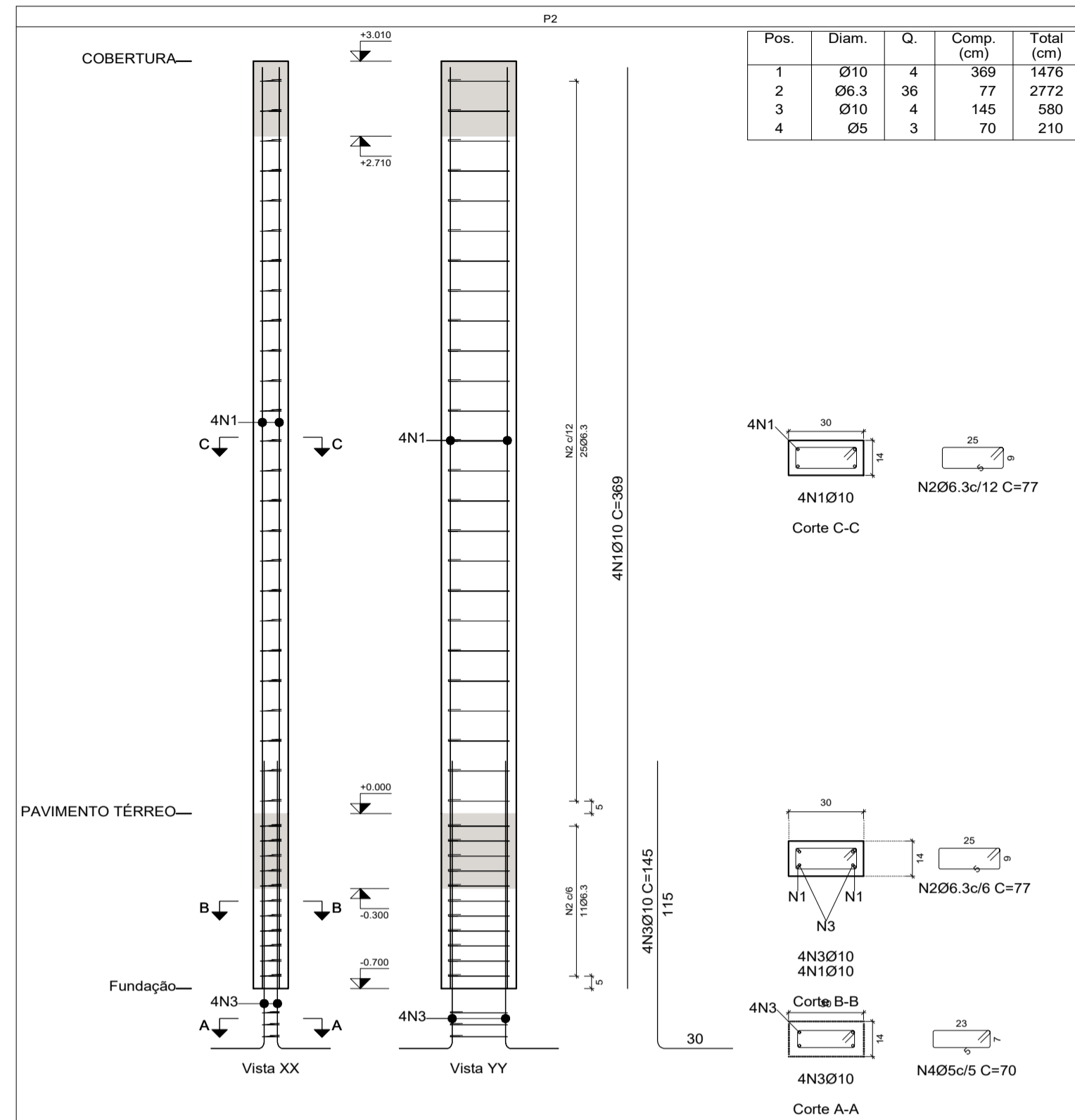


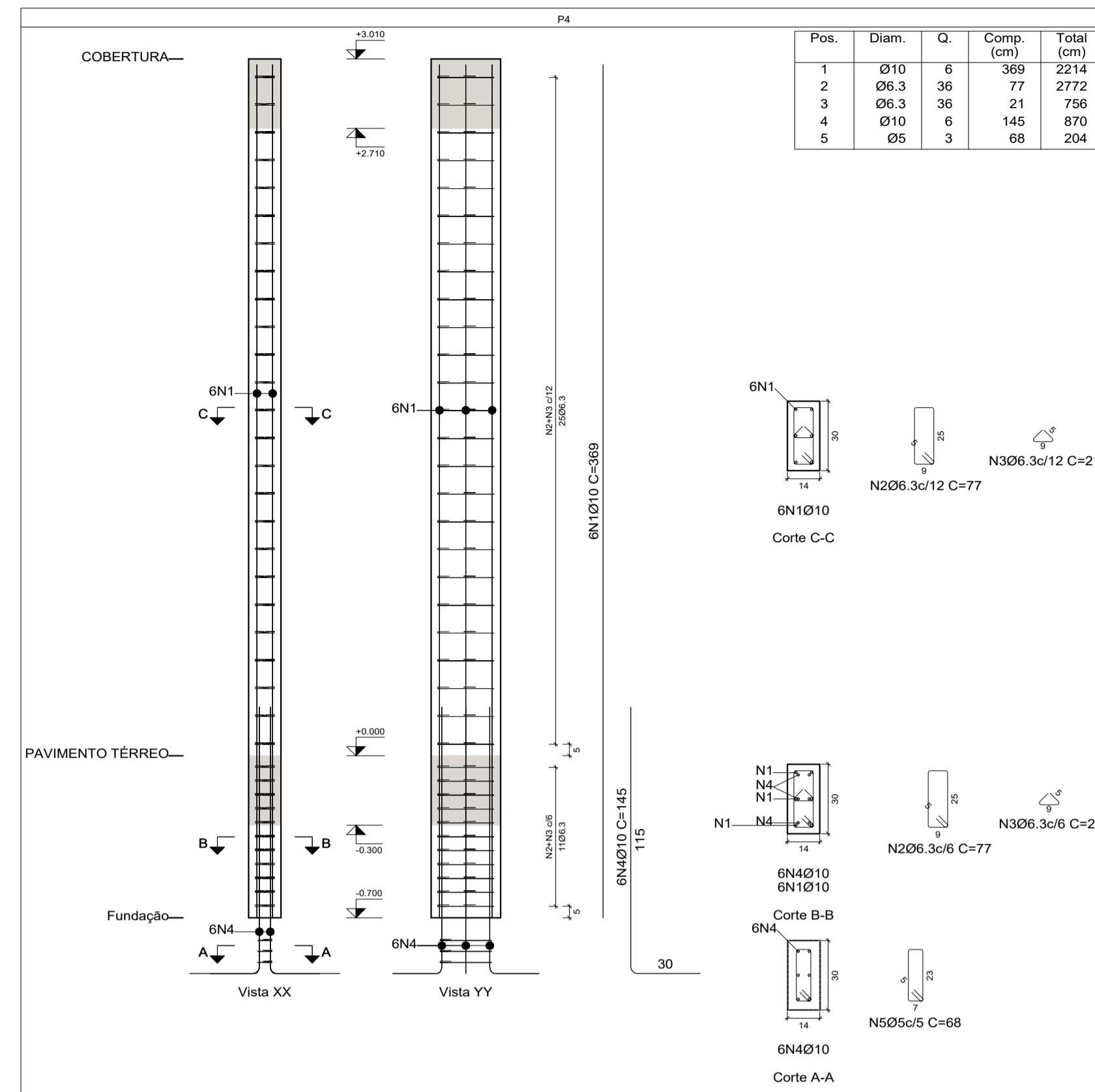
Pilares que nascem em PAVIMENTO TERREO e chegam em COBERTURA  
 Concreto: C20, em geral  
 Aço das barras: CA-50 e CA-60  
 Aço dos estribos: CA-50 e CA-60



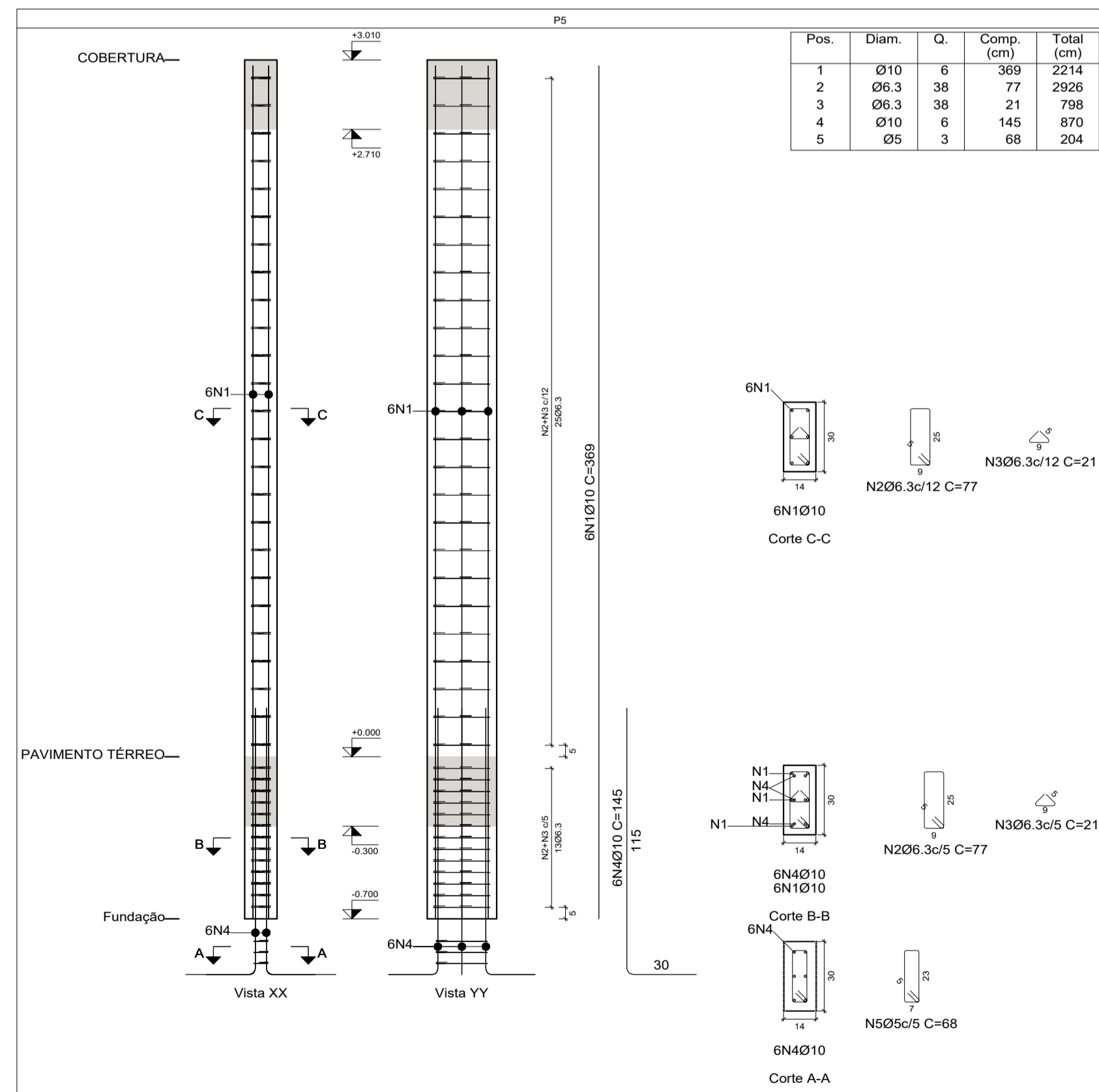
Planta	Dimensão (cm)	Concreto		Armaduras CA-50 e CA-60			Taxa (kg/m³)
		Volume (m³)	Fôrmas (m²)	Longitudinal (kg)	Estribos (kg)	Total (+0%) (kg)	
COBERTURA	14x30	0.13	2.65	-	3.0	3.0	23.73
PAVIMENTO TERREO		0.03	0.62	9.1	0.7	9.8	333.33
Total		0.16	3.26	9.1	3.7	12.8	82.15



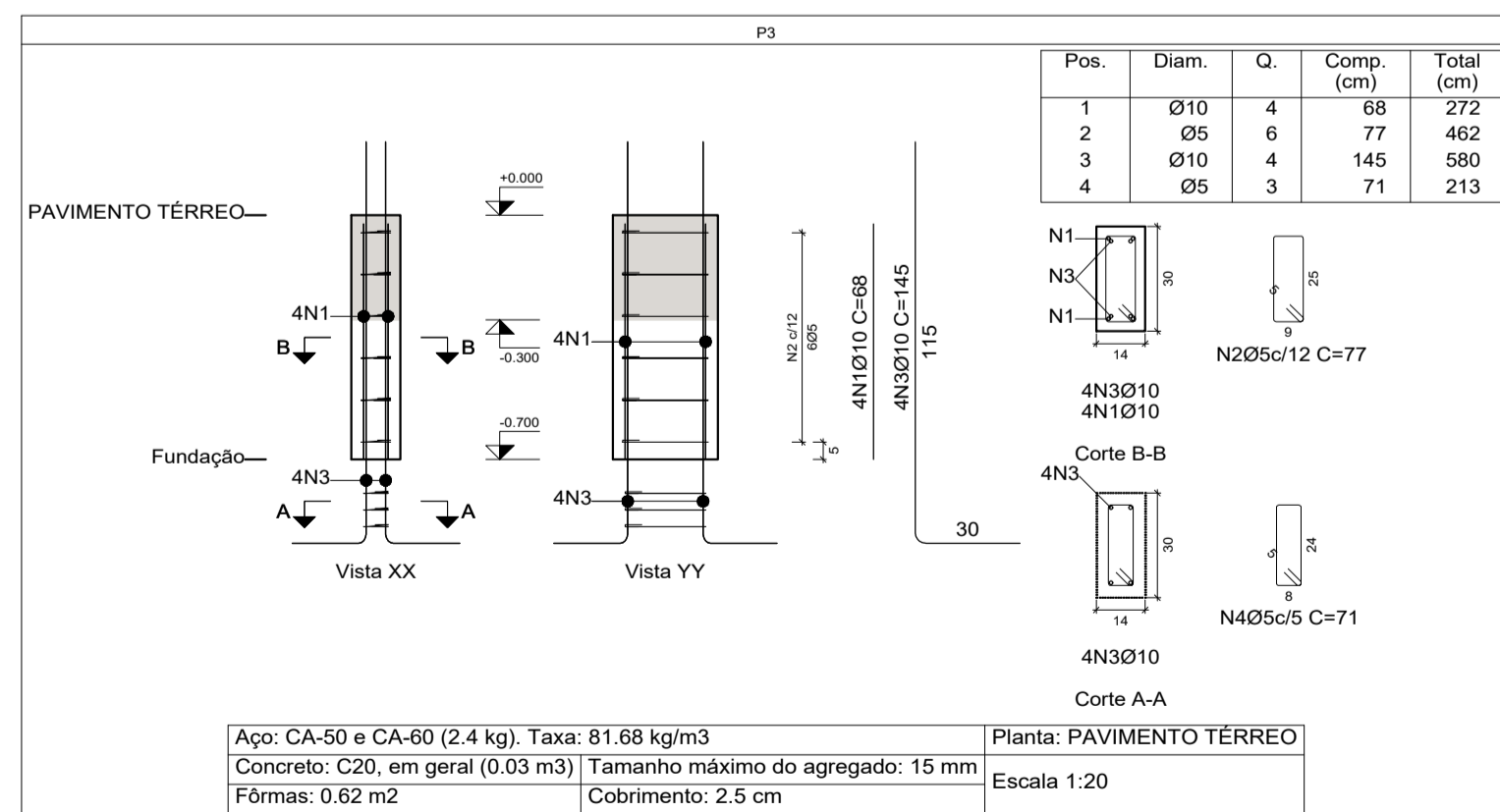
Planta	Dimensão (cm)	Concreto		Armaduras CA-50 e CA-60			Taxa (kg/m³)
		Volume (m³)	Fôrmas (m²)	Longitudinal (kg)	Estribos (kg)	Total (+0%) (kg)	
COBERTURA	14x30	0.13	2.65	-	4.7	4.7	37.18
PAVIMENTO TERREO		0.03	0.62	9.1	2.1	11.2	380.95
Total		0.16	3.26	9.1	6.8	15.9	102.04



Planta	Dimensão (cm)	Concreto		Armaduras CA-50 e CA-60			Taxa (kg/m³)
		Volume (m³)	Fôrmas (m²)	Longitudinal (kg)	Estribos (kg)	Total (+0%) (kg)	
COBERTURA	14x30	0.13	2.65	-	6.0	6.0	47.46
PAVIMENTO TERREO		0.03	0.62	13.6	2.6	16.2	551.02
Total		0.16	3.26	13.6	8.6	22.2	142.47



Planta	Dimensão (cm)	Concreto		Armaduras CA-50 e CA-60			Taxa (kg/m³)
		Volume (m³)	Fôrmas (m²)	Longitudinal (kg)	Estribos (kg)	Total (+0%) (kg)	
COBERTURA	14x30	0.13	2.65	-	6.0	6.0	47.46
PAVIMENTO TERREO		0.03	0.62	13.6	3.1	16.7	568.03
Total		0.16	3.26	13.6	9.1	22.7	145.68



Aço: CA-50 e CA-60 (2.4 kg). Taxa: 81.68 kg/m³  
 Concreto: C20, em geral (0.03 m³) Tamanho máximo do agregado: 15 mm  
 Fôrmas: 0.62 m² Cobrimento: 2.5 cm

Elemento	Pos.	Diam.	Q.	Esquema (cm)	Comp. (cm)	Total (cm)	CA-50 (kg)	CA-60 (kg)	
P1	1	Ø10	4	369	369	1476	9.1		
	2	Ø5	31	77	77	2387		3.7	
	3	Ø10	4	145	145	580	3.6		
	4	Ø5	3	71	71	213		0.3	
Total:							12.7	4.0	
P2	1	Ø10	4	369	369	1476	9.1		
	2	Ø6.3	36	77	77	2772	6.8		
	3	Ø10	4	145	145	580	3.6		
	4	Ø5	3	70	70	210		0.3	
Total:							19.5	0.3	
P3	1	Ø10	4	68	68	272	1.7		
	2	Ø5	6	77	77	462		0.7	
	3	Ø10	4	145	145	580	3.6		
	4	Ø5	3	71	71	213		0.3	
Total:							5.3	1.0	
P4	1	Ø10	6	369	369	2214	13.6		
	2	Ø6.3	36	77	77	2772	6.8		
	3	Ø6.3	36	21	21	756	1.9		
	4	Ø10	6	145	145	870	5.4		
	5	Ø5	3	68	68	204		0.3	
Total:							27.7	0.3	
P5	1	Ø10	6	369	369	2214	13.6		
	2	Ø6.3	38	77	77	2926	7.2		
	3	Ø6.3	38	21	21	798	2.0		
	4	Ø10	6	145	145	870	5.4		
	5	Ø5	3	68	68	204		0.3	
Total:							28.2	0.3	
							Ø5: 0.0	5.9	
							Ø6.3: 24.7	0.0	
							Ø10: 68.7	0.0	
							Total:	93.4	5.9

Resumo Aço Pilares	Comp. total (m)	Peso (kg)	Total
CA-50 Ø6.3	100.2	25	94
CA-60 Ø5	38.9	6	6
Total			100

# PILARES

## ARCOVRDE - PE

Endereço: Avenida Osvaldo Cruz, BR 232, nº 1238, bairro São Miguel  
 Proprietário: Seção Judiciária de Pernambuco  
 Autor do Projeto: Engº Civil Lúcio Castelo Branco - CREA Nº 1.768 D/PI  
 Resp. Técnico:  
 Proprietário:  
 Autor do Projeto: CREA Nº 1.768 D/PI  
 R.T. CREA Nº

## PILARES - DAS FUNDAÇÕES ATÉ A COBERTURA

PRANCHA	GUARITA - SUBSEÇÃO JUD. DE ARCOVERDE	TIPO
01/01	PILARES - DIMENSÕES E ARMATURAS	ESTR.